

# TSL DMX Family

## TSL-2830DMX 09410088



### Controlador Empotrable DMX RGB



12VDC-24VDC

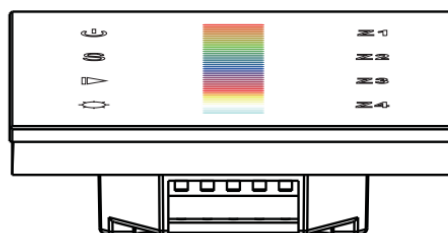
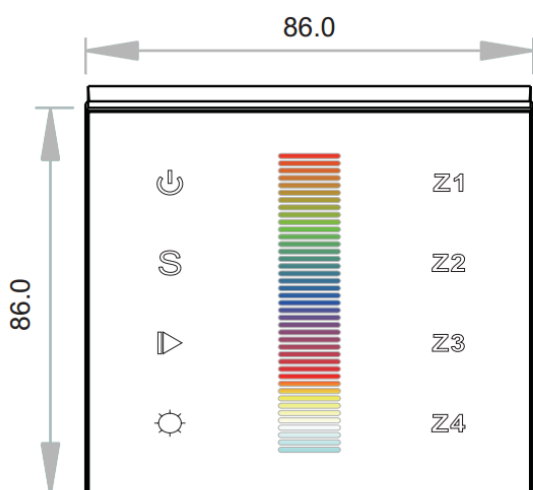
IP 20



RGBW



86 x 86 x 41 (mm)



#### Datos Técnicos

Sistema	Táctil
Material	Cristal
Acabado	Blanco / Negro
Zonas controladas   Receptores	4 Zonas   Infinitos Receptores
Capacidad memoria	Guarda la última configuración
Dimensiones	86 mm x 86 mm x 41 mm
Protección	IP20
Receptor	Familia TSL-DMX
Control   Alcance	DMX

#### Datos Eléctricos

Tensión	12VDC-24VDC
Intensidad máxima	-
Potencia máxima	-
Frecuencia de trabajo	-

**Configuración | Funcionamiento**

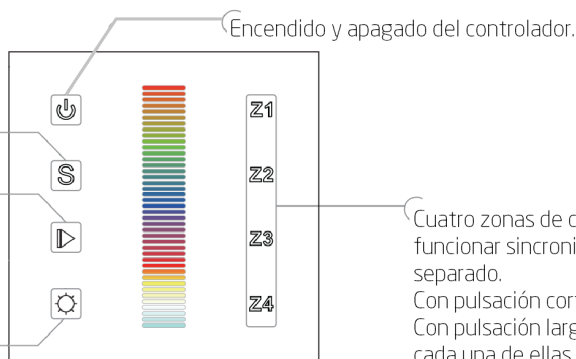
**Botón de memoria:**

Por defecto, en este botón están grabados los colores R, G y B. Para sustituirlos, cuando obtenemos el color o modo deseado, se debe mantener pulsado este botón durante tres segundos

Con pulsación corta empieza, pausa y cambia de modo. Existen 10 modos diferentes.

Con pulsación larga cambia la velocidad en el modo dinámico.

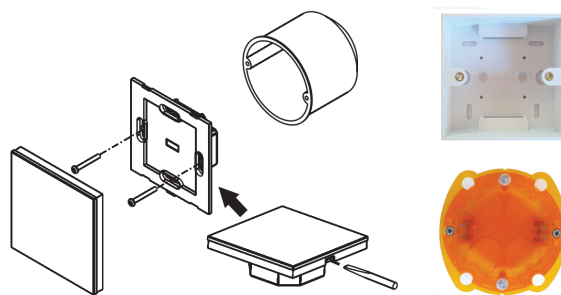
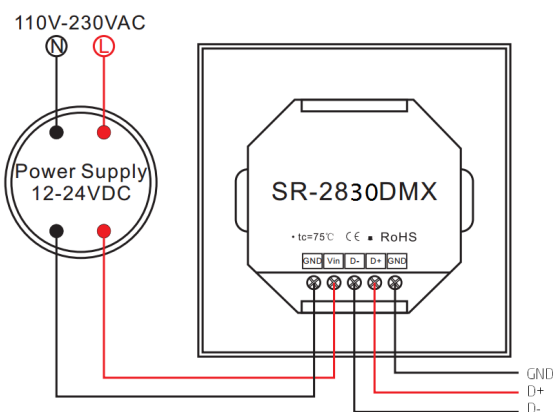
Regulación de intensidad.



Encendido y apagado del controlador.  
Cuatro zonas de control que pueden funcionar sincronizadamente o por separado. Con pulsación corta selecciona zona. Con pulsación larga apaga o enciende cada una de ellas.

Cada zona corresponde a cuatro direcciones DMX:  
Zona 1: 1, 2, 3 y 4.                      Zona 2: 5, 6, 7 y 8  
Zona 3: 9, 10, 11 y 12                  Zona 4: 13, 14, 15 y 16

**Instalación | Conexión**



El controlador puede ser instalado en una caja (empotrable o de superficie) estándar de 60 mm.

**Precauciones**



Siga las instrucciones y características del producto.



La instalación debe ser realizada por un especialista.



Asegúrese de que la instalación no tiene tensión para trabajar.



Utilice fuentes de alimentación correctamente dimensionadas.

**Garantía**

Proporcionamos asistencia técnica durante la vida del producto.

Garantía de dos años.

La garantía para su reparación o sustitución gratuita cubre únicamente los defectos de fabricación.

Para fallos más allá de la garantía, nos reservamos el derecho de cobrar tiempo y piezas.

La garantía excluye defectos por manipulación incorrecta, los daños y perjuicios causados por la retirada no autorizada, el mantenimiento y la conexión incorrecta. Los daños causados por incendio, rayo, contaminación o tensión anormal. Los daños causados por negligencia, almacenamiento inadecuado a altas temperaturas o humedad o cerca de productos químicos nocivos.

La reparación o reemplazo bajo esta garantía es recurso exclusivo del cliente directo.



2016 Departamento Técnico Tecsoled S.L.  
Todos los derechos reservados.

Las especificaciones están sujetas a cambios sin previo aviso. Las marcas registradas son propiedad de Tecsoled S.L. o de sus respectivos propietarios.

www.tecsoled.com  
tecnico@tecsoled.com  
info@tecsoled.com  
Telf.: +34 881 924 421